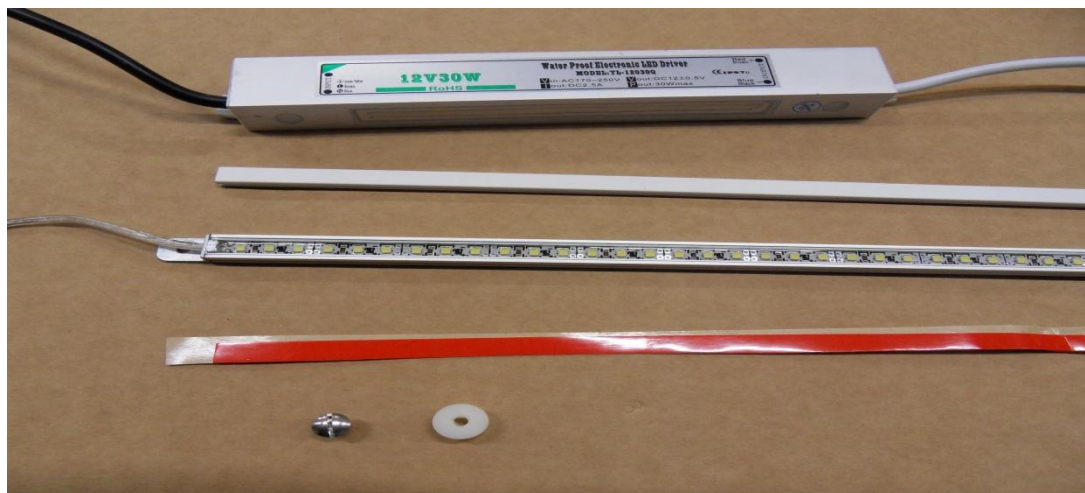


INSTRUKTION LED BELYSNING



LED- list paketet består av :

- 2 eller 4 LED lister med 10 met kabel vardera
- Transformator
- Självhäftande tejp
- Skruvar rostfria och plastmuttrar
- Självhäftande kabellister

Montage kan ske på ett flertal olika sätt men viktigt att tänka på är att självhäftande tejp bör appliceras i rumstemperatur eller då temperaturen stigit till över 20°C utomhus och att tejpens bör ges ett dygn att härda innan användning. Monteringsförslag:

1. Alla frontprofiler för terrassmarkiser från Lunex

Listerna har hål i ändarna där skruven kan föras igenom, därefter placeras plastmuttern in i spåret och när skruven skruvas in utvidgas mutterns "ben" så att listan fäster. Fördelen med detta montage är att det är lätt att avlägsna LED lister om så önskas. Därefter kan kabeln ledas bort uppe på markisarmarna genom att använda kabellisterna. Ger ett direkt ljus.

2. På terrassarmarna

Här kan man välja att fästa listerna på undersida terrassarmar för direkt ljus eller på översida för indirekt ljus, självhäftande tejp används för montaget. Kabeln kan ledas bort via kabellister uppe på armarna.

LED paketet kan kompletteras med LED-dimmer samt extra ledlistor 75 cm för att bygga längre sammanhängande ljuskällor.

LED lister och transformator 12VDC är vattentäta och IP67 klassade och godkända för utomhusbruk.

VIKTIGT:

- Montera ihop listerna innan strömmen slås på!
- LED listerna bör inte stå på mer än 16 timmar per dygn då detta kan påverka livslängd samt ljusstyrka.

Lunex AB bekräftar att denna utrustning uppfyller de villkor och bestämmelser som ingår i lag 1999/5/EC..... CE